



RENCONTRE 20 JANVIER 2025

XAVIER LEBEUF



ORDRE DU JOUR

- Rappel sur l'état de mon projet
- Progrès des dernières semaines
- Stagiaire été 2025
- Varia

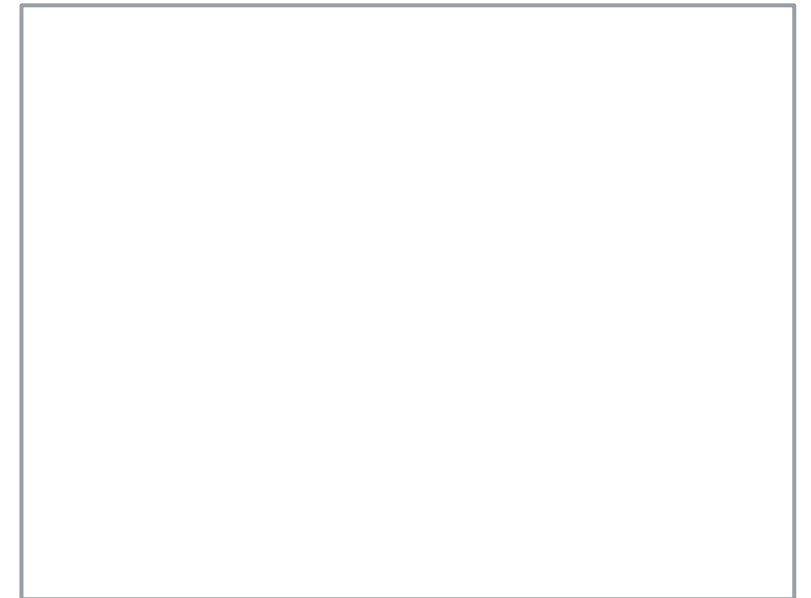
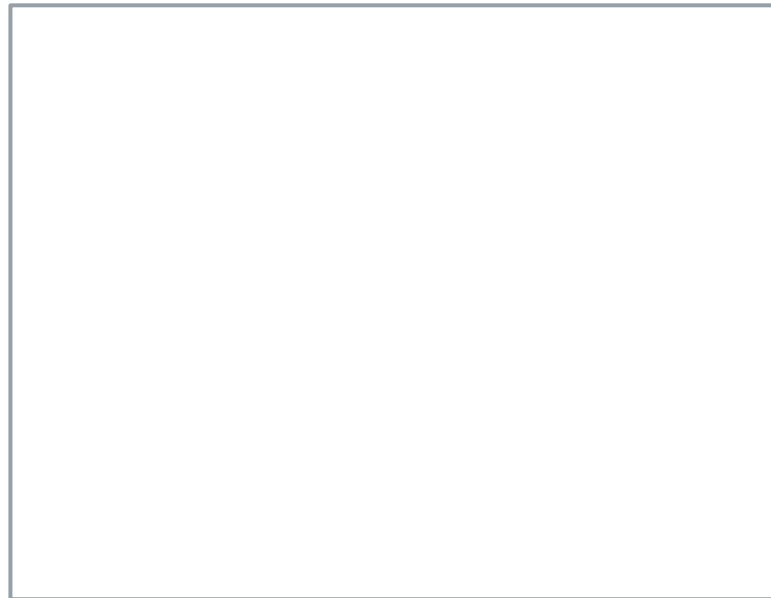
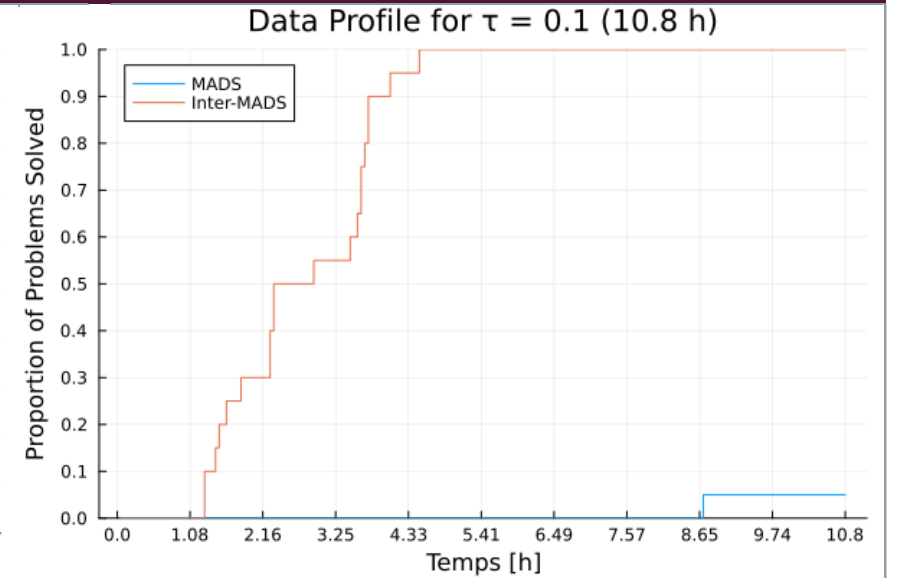
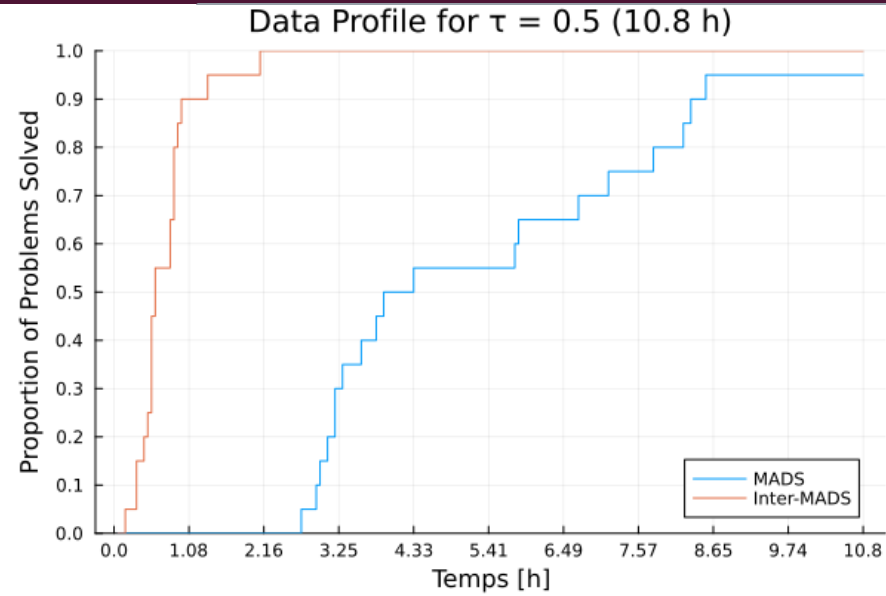
RAPPEL SUR L'ÉTAT DE MON PROJET

- Projet I
- Terminé (presque) : améliorations théoriques et algorithmiques d'Inter-DS
- En cours : expliquer certaines performances « trop bonnes » d'Inter-DS

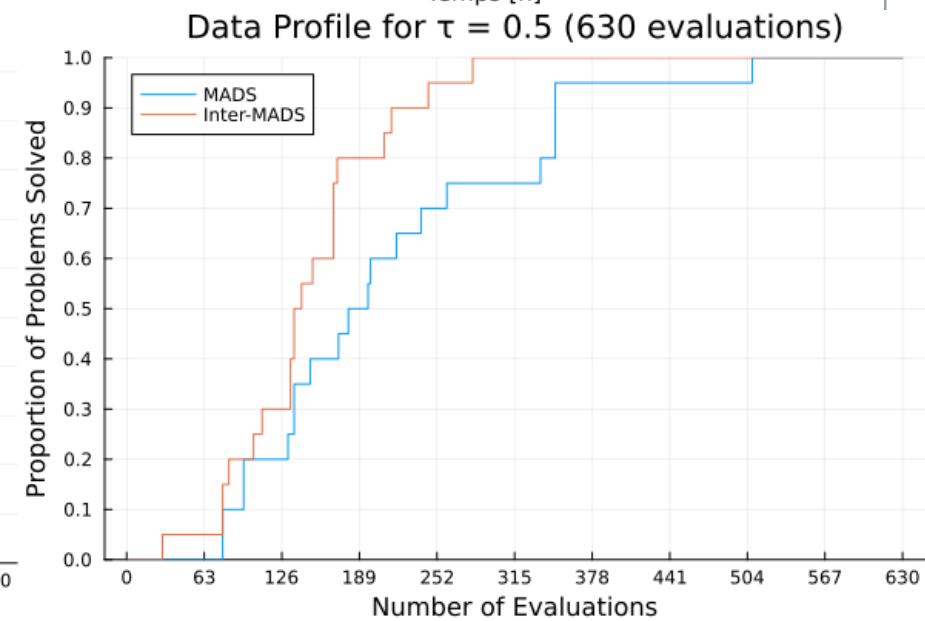
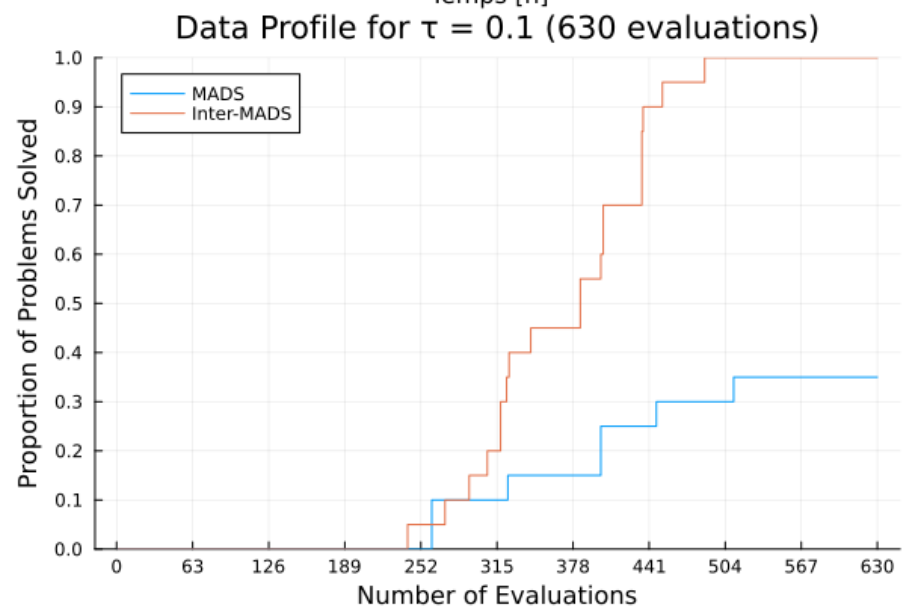
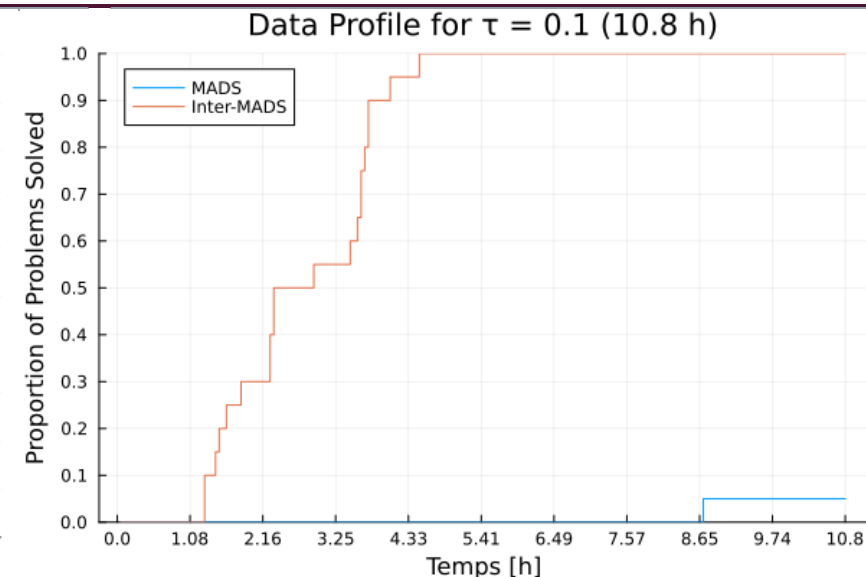
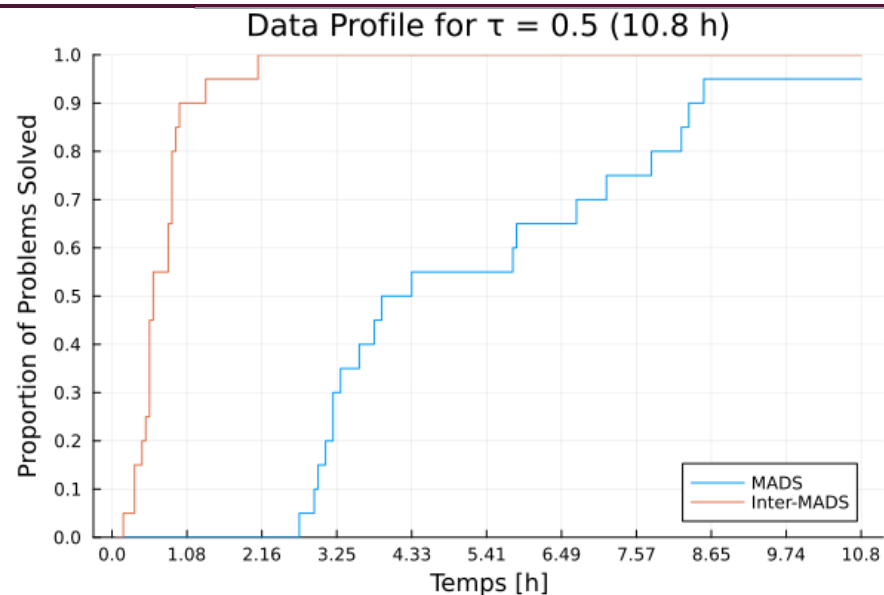
RAPPEL SUR L'ÉTAT DE MON PROJET

- Attentes:
 - Profils en fonction du nombre d'évaluations: similaires
 - Profils en fonction du temps: Inter-DS est meilleur
- Observations:
 - Profils en fonction du nombre d'évaluations: Inter-DS est meilleur
 - Profils en fonction du temps: Inter-DS est encore meilleur

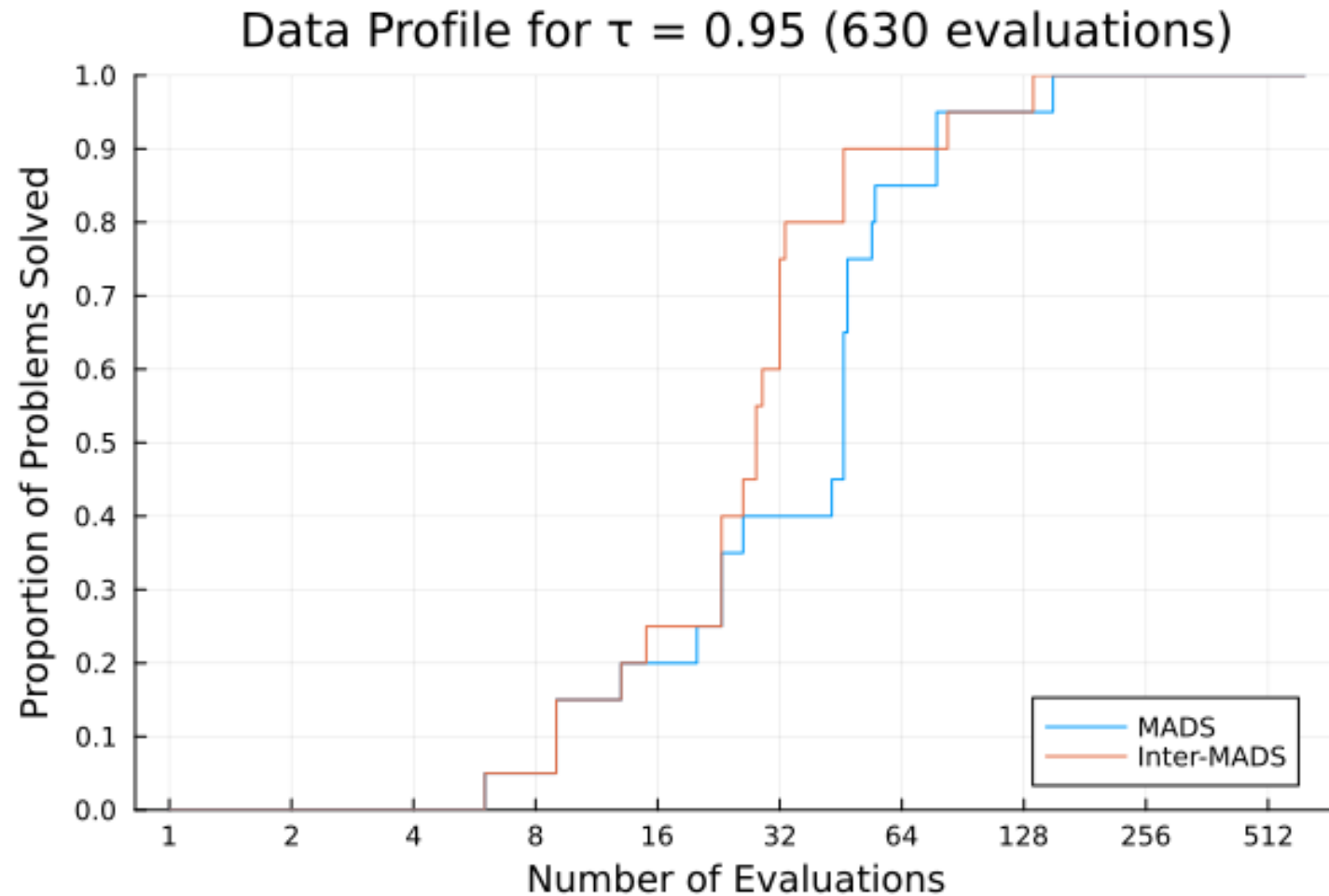
RÉ-ANALYSE DES DONNÉES DE MAITRISE – 20 GRAINES – PB – 11H



RÉ-ANALYSE DES DONNÉES DE MAITRISE – 20 GRAINES – PB – 11H



RÉ-ANALYSE
DES DONNÉES
DE MAITRISE –
20 GRAINES –
PB – 11H



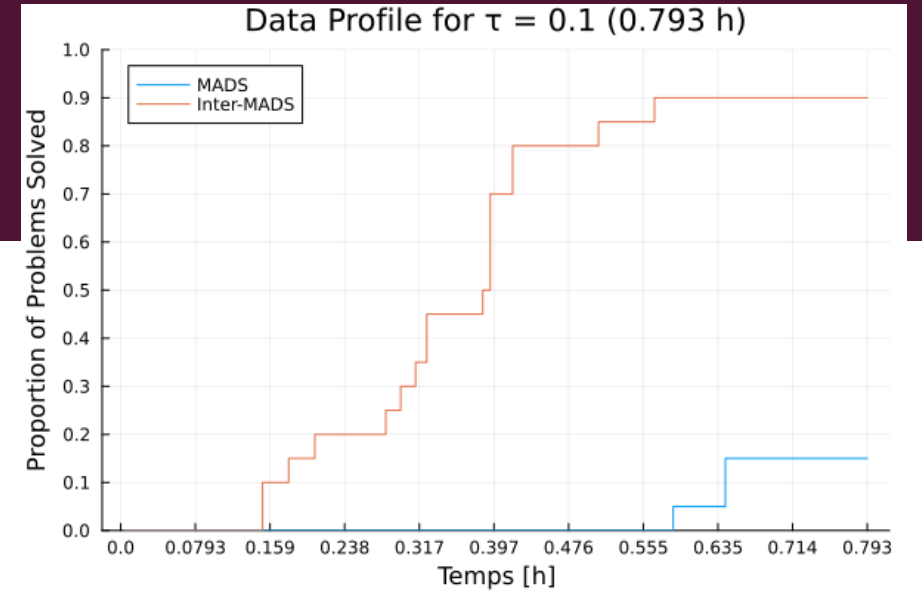
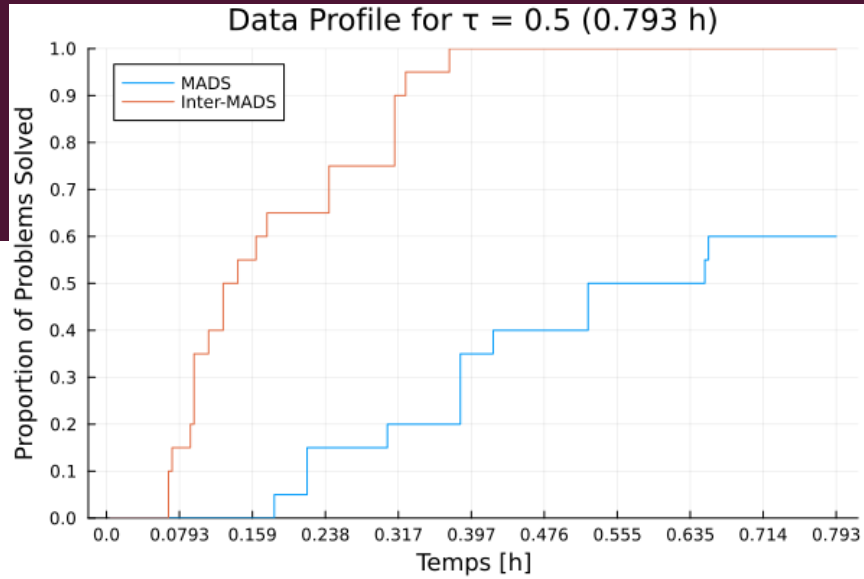
PROGRÈS DES DERNIÈRES SEMAINES

IDÉE : VOIR CE QUI SE PASSE DIRECTEMENT AVANT ET APRÈS LE PREMIER POINT DIFFÉRENT



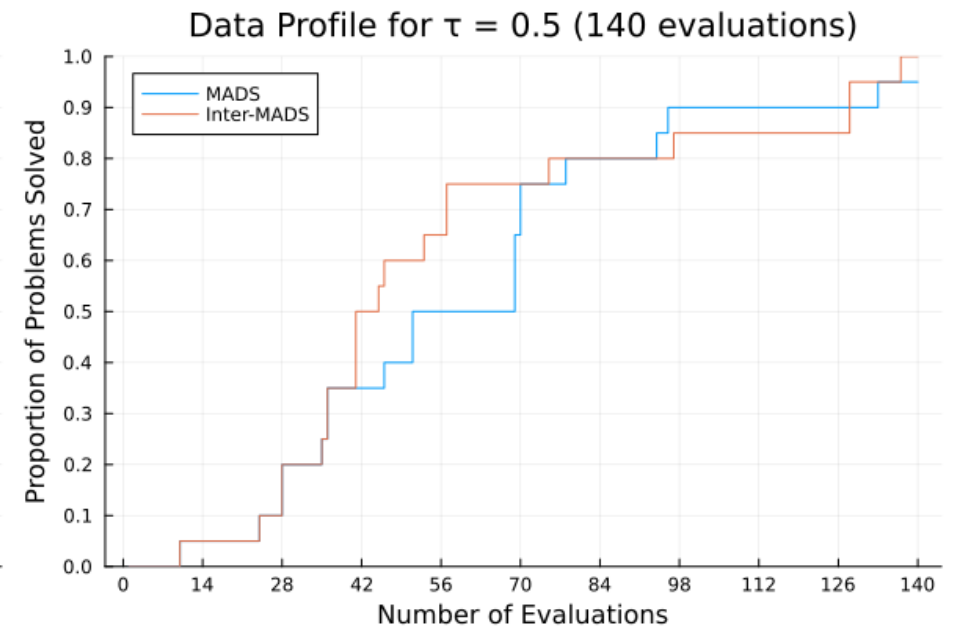
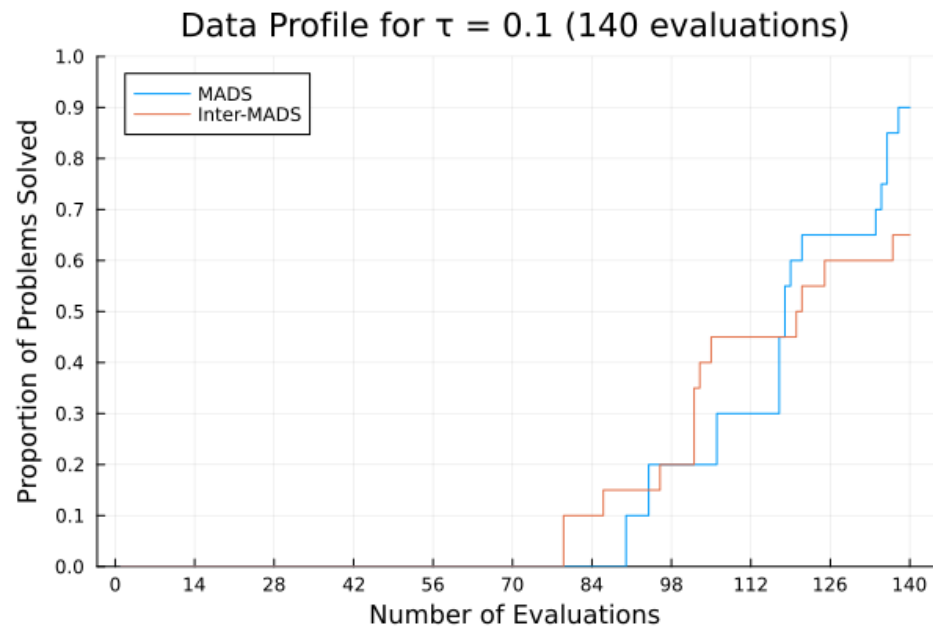
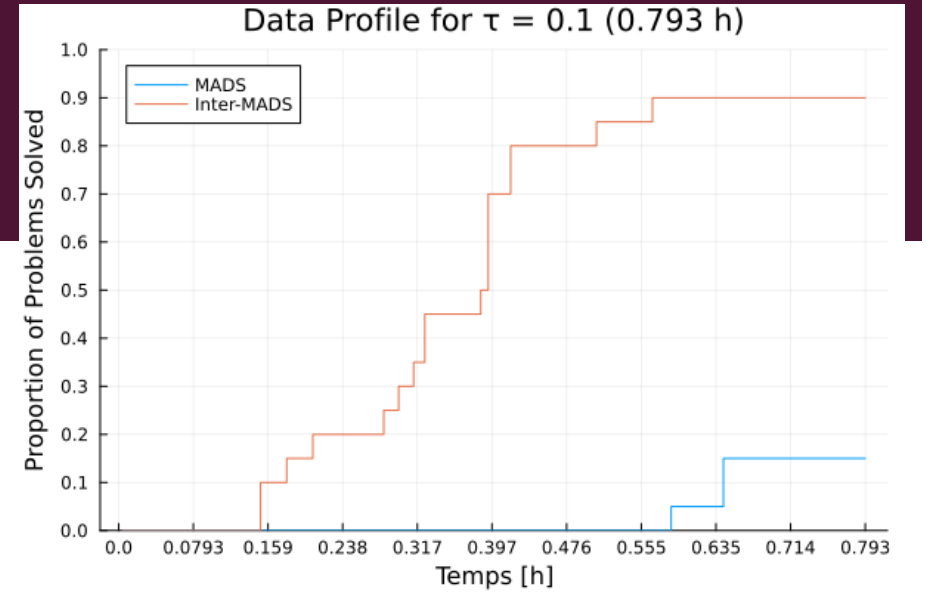
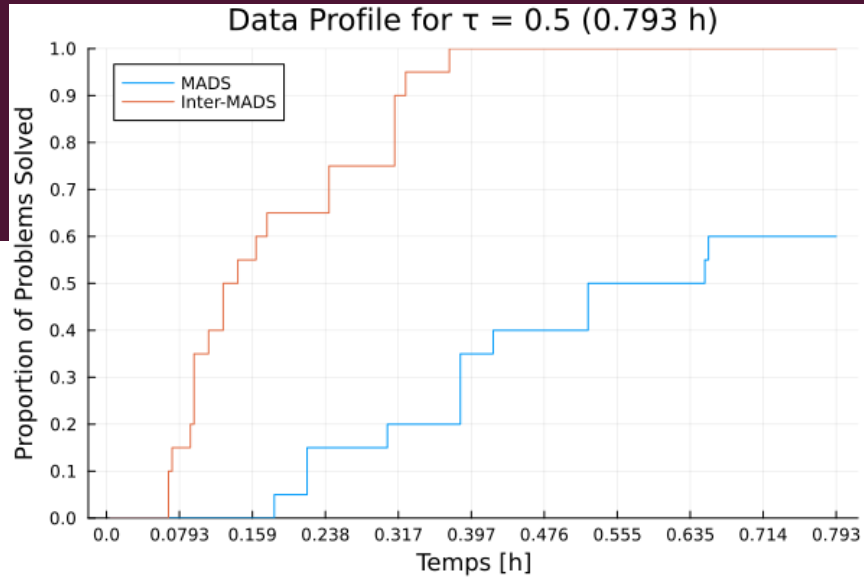
20 OPTIMISATIONS EN VARIANT LA GRAINE

- NOMAD
- EB



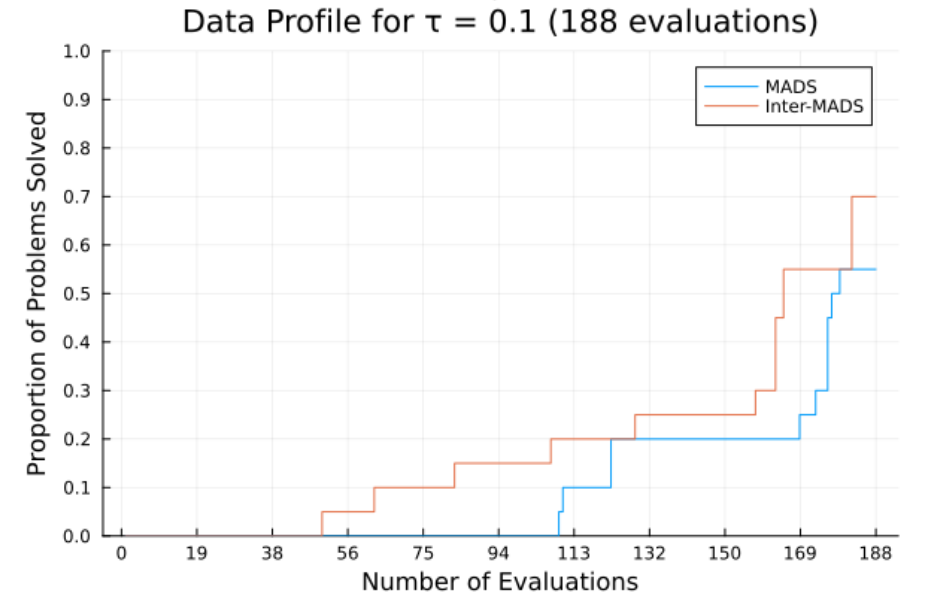
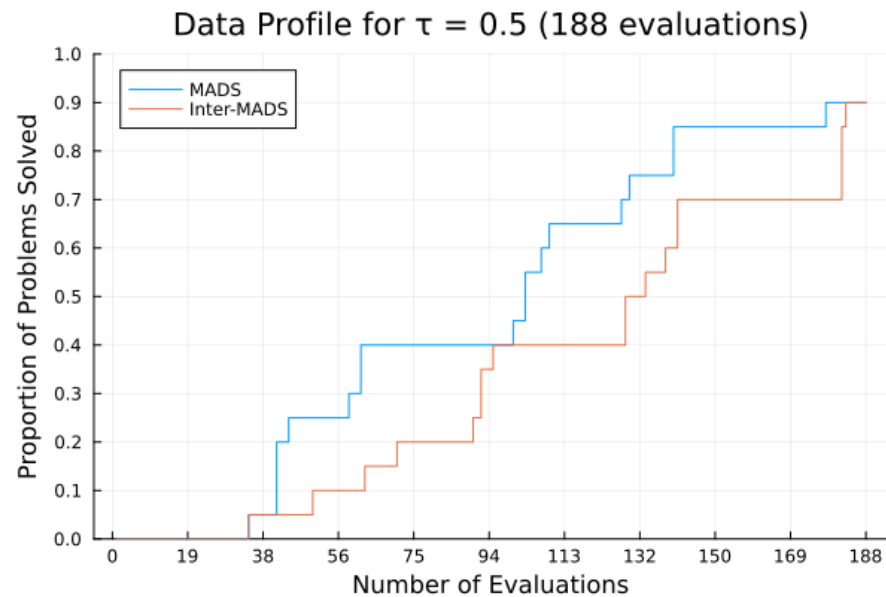
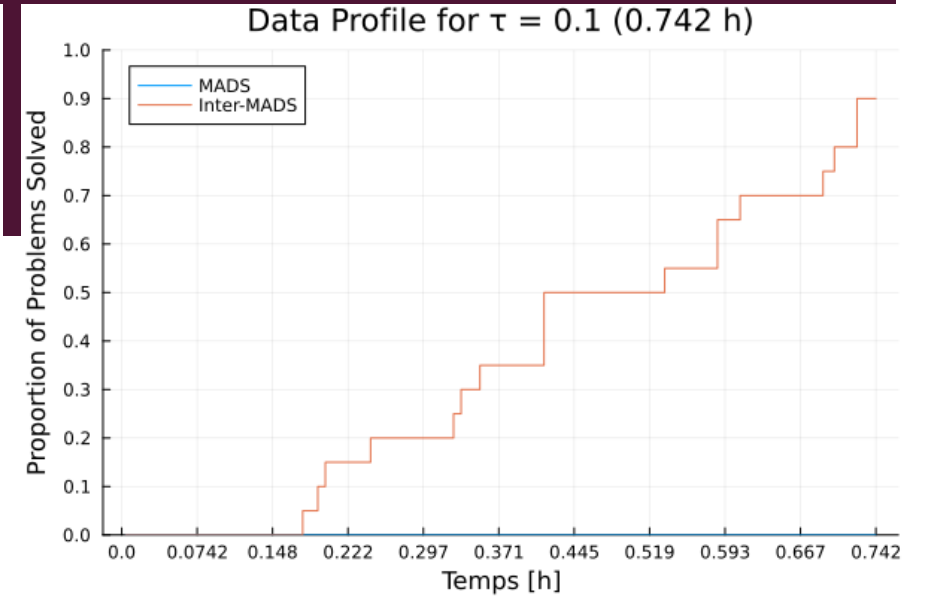
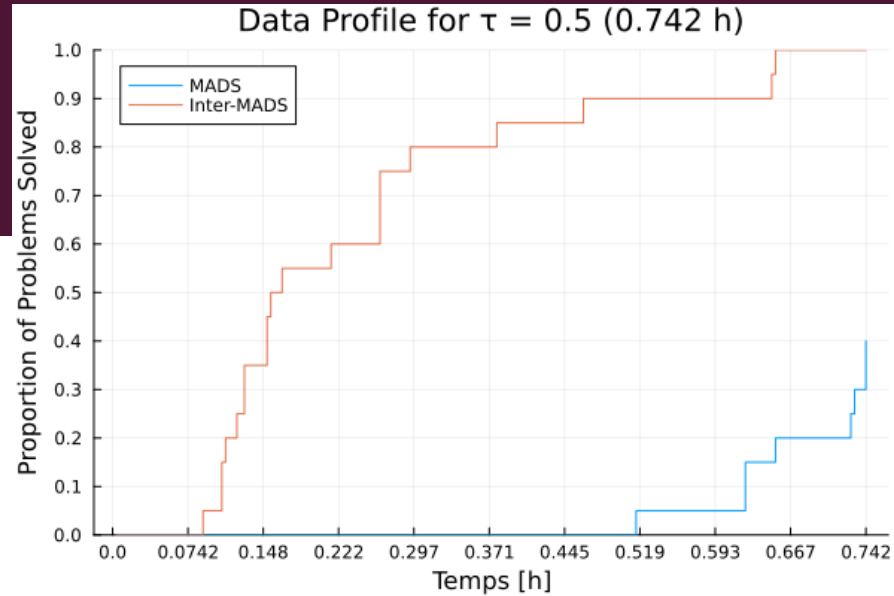
20 OPTIMISATIONS EN VARIANT LA GRAINE

- NOMAD
- EB



20 OPTIMISATIONS EN VARIANT LA GRAINE

- NOMAD
- PB



20 OPTIMISATIONS EN VARIANT LA GRAINE NOMAD - PB

Seed	1	2	3	4	5	6	7	8	9	10	11	12	13	14	15	16	17	18	19	20	21	22	23	24	25	26	27	28	29	30	31	32	33	34	35	36						
0	In	Po	Po	Po	Po	Po	Po	Po	Po	SS	SS	Po	Po	Po	Po	Po	SS	Po	Po	Po	Po	Po	Po	Po	Po	Po	Po	Po	Po	Po	Po	Po	Po	Po	Po	Po	Po	Po				
1	In	Po	Po	Po	Po	SS	SS	Po	Po	Po	Po	Po	Po	Po	Po	Po	Po	Po	Po	Po	SS	Po	Po	Po	Po	Po	Po	Po	Po	Po	Po	Po	Po	Po	Po	Po	Po	Po	Po			
2	In	Po	Po	Po	Po	Po	Po	Po	Po	Po	Po	Po	Po	Po	Po	Po	Po	SS	SS	SS/Po	Po	Po	Po	Po	Po	Po	Po	Po	Po	Po	Po	Po	Po	Po	Po	Po	Po	Po	Po			
3	In	Po	Po	Po	Po	Po	Po	SS	SS	Po	Po	Po	Po	Po	Po	Po	Po	Po	Po	Po	Po	Po	Po	Po	Po	Po	Po	Po	Po	Po	Po	Po	Po	Po	Po	Po	Po	Po	Po			
4	In	Po	Po	Po	Po	Po	Po	SS	SS	Po	Po	Po	Po	Po	Po	Po	Po	Po	Po	Po	Po	Po	Po	Po	Po	Po	Po	Po	Po	Po	Po	Po	Po	Po	Po	Po	Po	Po	Po	Po		
5	In	Po	Po	Po	Po	Po	Po	Po	Po	Po	Po	Po	Po	Po	Po	Po	Po	Po	Po	Po	Po	Po	Po	Po	Po	Po	Po	Po	Po	Po	Po	Po	Po	Po	Po	Po	Po	Po	Po			
6	In	Po	Po	Po	Po	Po	Po	SS	SS	Po	Po	Po	Po	Po	Po	Po	Po	Po	Po	Po	Po	Po	Po	Po	Po	Po	Po	Po	Po	Po	Po	Po	Po	Po	Po	Po	Po	Po	Po			
7	In	Po	Po	Po	Po	Po	Po	Po	Po	Po	Po	Po	Po	Po	Po	Po	Po	Po	Po	Po	Po	Po	Po	Po	Po	Po	Po	Po	Po	Po	Po	Po	Po	Po	Po	Po	Po	Po	Po			
8	In	Po	Po	Po	Po	Po	Po	Po	Po	Po	Po	Po	Po	Po	Po	Po	Po	Po	Po	Po	Po	Po	Po	Po	Po	Po	Po	Po	Po	Po	Po	Po	Po	Po	Po	Po	Po	Po	Po			
9	In	Po	Po	Po	Po	Po	SS	SS	Po	Po	Po	Po	Po	Po	Po	Po	Po	Po	Po	Po	Po	Po	Po	Po	Po	Po	Po	Po	Po	Po	Po	Po	Po	Po	Po	Po	Po	Po	Po	Po		
10	In	Po	Po	Po	Po	Po	Po	Po	Po	Po	Po	Po	Po	Po	Po	Po	Po	Po	Po	Po	Po	Po	Po	Po	Po	Po	Po	Po	Po	Po	Po	Po	Po	Po	Po	Po	Po	Po	Po	Po		
11	In	Po	Po	Po	Po	Po	Po	Po	Po	Po	Po	Po	Po	Po	Po	Po	Po	Po	Po	Po	Po	Po	Po	Po	Po	Po	Po	Po	Po	Po	Po	Po	Po	Po	Po	Po	Po	Po	Po	Po		
12	In	Po	Po	Po	Po	Po	Po	Po	Po	Po	Po	Po	Po	Po	Po	Po	Po	Po	Po	Po	Po	Po	Po	Po	Po	Po	Po	Po	Po	Po	Po	Po	Po	Po	Po	Po	Po	Po	Po	Po		
13	In	Po	Po	Po	Po	Po	Po	Po	Po	Po	Po	Po	Po	Po	Po	Po	Po	Po	Po	Po	Po	Po	Po	Po	Po	Po	Po	Po	Po	Po	Po	Po	Po	Po	Po	Po	Po	Po	Po	Po		
14	In	Po	Po	Po	Po	Po	Po	Po	Po	Po	Po	Po	Po	Po	Po	Po	Po	Po	Po	Po	Po	Po	Po	Po	Po	Po	Po	Po	Po	Po	Po	Po	Po	Po	Po	Po	Po	Po	Po	Po	Po	
15	In	Po	Po	Po	Po	Po	Po	Po	Po	Po	Po	Po	Po	Po	Po	Po	Po	Po	Po	Po	Po	Po	Po	Po	Po	Po	Po	Po	Po	Po	Po	Po	Po	Po	Po	Po	Po	Po	Po	Po	Po	
16	In	Po	Po	Po	Po	Po	Po	Po	Po	Po	Po	Po	Po	Po	Po	Po	Po	Po	Po	Po	Po	Po	Po	Po	Po	Po	Po	Po	Po	Po	Po	Po	Po	Po	Po	Po	Po	Po	Po	Po	Po	
17	In	Po	Po	Po	Po	Po	Po	Po	Po	Po	Po	Po	Po	Po	Po	Po	Po	Po	Po	Po	Po	Po	Po	Po	Po	Po	Po	Po	Po	Po	Po	Po	Po	Po	Po	Po	Po	Po	Po	Po	Po	
18	In	Po	Po	Po	Po	Po	Po	Po	Po	Po	Po	Po	Po	Po	Po	Po	Po	Po	Po	Po	Po	Po	Po	Po	Po	Po	Po	Po	Po	Po	Po	Po	Po	Po	Po	Po	Po	Po	Po	Po	Po	
19	In	Po	Po	Po	Po	Po	Po	Po	Po	Po	Po	Po	Po	Po	Po	Po	Po	Po	Po	Po	Po	Po	Po	Po	Po	Po	Po	Po	Po	Po	Po	Po	Po	Po	Po	Po	Po	Po	Po	Po	Po	Po

Vert : succès

Bleu : point NR estimé R

Jaune : point R estimé NR

Rouge : premier point différent

Magenta : différence de succès

Note: $h(x)$ est différent presque partout

CONCLUSION

- J'ai lancé beaucoup de tests et développé des bons outils de visualisations
- Théorie courante à tester: l'abondance d'évaluations d'Inter-DS nourrit les modèles, qui deviennent meilleurs plus rapidement

STAGE ÉTÉ 2025

2 idées

- Étudier l'impact de la multifidélité sur PRIAD (avec version jouet) et/ou SOLAR
 - Comment la fidélité affecte la fonction objectif, les contraintes, la réalisabilité
 - Appliquer des méthodes BBO multi-fi non contraintes
 - Appliquer Inter-DS
- Étudier l'utilisation des modèles multi-fidélités dans nomad
 - Revue de la littérature
 - Tests sur solar
 - Tests sur PRIAD

VARIA